

Anatomie Zeichenblätter Arbeitsheft

für den Unterricht

Bearbeitet von
Sylvana Bardl

1. Auflage 2002. Taschenbuch. 120 S. Paperback

ISBN 978 3 8085 6806 4

Format (B x L): 21 x 29,7 cm

Gewicht: 408 g

schnell und portofrei erhältlich bei


DIE FACHBUCHHANDLUNG

Die Online-Fachbuchhandlung beck-shop.de ist spezialisiert auf Fachbücher, insbesondere Recht, Steuern und Wirtschaft. Im Sortiment finden Sie alle Medien (Bücher, Zeitschriften, CDs, eBooks, etc.) aller Verlage. Ergänzt wird das Programm durch Services wie Neuerscheinungsdienst oder Zusammenstellungen von Büchern zu Sonderpreisen. Der Shop führt mehr als 8 Millionen Produkte.

Paul Gebhardt

Anatomie – Zeichenblätter für den Unterricht

10. Auflage 2002





Impressum:
Dipl. Med. päd. Paul Gebhardt

Zeichnungen:
Sylvana Bardl
nach Ideen und Vorlagen von Paul Gebhardt

Anatomie-Zeichenblätter für den Unterricht
10. Auflage 2002
ISBN-978-3-8085-6806-4
© 1991 Lau-Verlag GmbH, Reinbek
© by Verlag Europa-Lehrmittel, Nourney,
Vollmer GmbH & Co.KG, D 42781 Haan-Gruiten
www.europa-lehrmittel.de
Alle Rechte vorbehalten
Printed in Germany
Gedruckt auf chlorfrei gebleichtem Papier

Vorwort

Den Anatomie-Zeichenblättern liegt der Gedanke zugrunde, durch farbiges Ausmalen der Abbildungen und korrekte Benennung der anatomischen Begriffe, den Schülerinnen und Schülern auf „spielerische Weise“ Kenntnisse vom Bau des menschlichen Körpers zu vermitteln.

In der vorliegenden Auflage sind die Hinweislينien farbig gehalten, um die Endpunkte exakt ablesen zu können. Für die Beschriftungen steht auf der gegenüberliegenden Seite ausreichend Platz zur Verfügung und durch die bereits vorgedruckten Zahlen der einzelnen Hinweislينien ist die Zuordnung der Begriffe leicht und übersichtlich. Zusätzlich hervorgehobene Strukturen gewährleisten die Anwendung im physiotherapeutischen und geburtshilflichen Bereich.

Die Anatomie-Zeichenblätter orientieren sich am Lau-Lehrbuch „**Biologie • Anatomie • Physiologie**“. Durch verbale und bildhafte Kommunikation sollen beim Einsatz im Unterricht übergreifende Zusammenhänge erfaßt und vertieft werden. Zusammen mit dem Lau-Studienbuch „Anatomie – Zeichenblätter • **Lösungsheft**“, in dem alle Begriffe überwiegend in der „Fachsprache“ und in „Deutsch“ zur Eigenkontrolle und zum Selbststudium aufgeführt sind, bilden die 4 Titel

- Anatomie – Zeichenblätter für den Unterricht
- Anatomie – Zeichenblätter • Lösungsheft
- Biologie • Anatomie • Physiologie und
- Prüfungswissen in Frage und Antwort

ein umfassendes Lernprogramm der Anatomie.

Verlag und Autor wünschen allen Lernenden viel Erfolg mit diesen Zeichenblättern.

Reinbek, im Juni 2000

Paul Gebhardt

Inhaltsverzeichnis

Vorwort	3
Inhaltsverzeichnis	4
Zytologie und Histologie	
Zelle und Formen der Zellteilung	6
Epithelgewebe	8
Drüsengewebe	10
Binde- und Stützgewebe, Muskelgewebe	12
Nervengewebe	14
Bewegungssystem	
Knochenstruktur und Gelenkaufbau	16
Muskellehre, Synapse	18
Wirbelsäule	20
Brustkorb	22
Schultergürtel und obere Extremität	24
Muskeln der oberen Extremität	26
Beckenaufbau und Durchmesser	28
Beckenmuskulatur und Beckenboden	30
Bauchmuskulatur	32
Knochen der unteren Extremität (Streck- und Beugefunktion des Körpers)	34
Muskeln der unteren Extremität	36
Schädel	38
Nasen-, Mund- und Nasennebenhöhlen	40
Kau- und mimische Muskulatur	42
Atmungssystem	
Nasenhöhle, Rachenraum und Kehlkopf	44
Kehlkopf, Luftröhre und Bronchien	46
Bronchien und Lungen	48
Lungen- und Brustfell	50
Herz- und Blutgefäßsystem	
Herz- und Blutkreislauf	52
Form und Lage des Herzens	54
Bau des Herzens	56
Bau und Erregungssystem des Herzens	58
Arteriell Gefäßsystem	60
Gefäßsystem von Thorax und Bauch	62
Gefäßsystem von Bauch, Becken und Beinen	64
Venen des Kopfes, der Arme und des Brustraumes	66
Venen des Brust- und Bauchraumes	68
Pfortaderkreislauf	70
Fetalkreislauf	
Lymphsystem	
Lymphsystem	74

Inhaltsverzeichnis

Verdauungssystem	
Mundhöhle und Speicheldrüsen	76
Zähne und Gebiß	78
Speiseröhre und Magen	80
Dünndarm	82
Dickdarm (Bau und Lagebezeichnungen)	84
Leber	86
Bauchspeicheldrüse und Gallengänge	88
Organübersicht	90
Bauchfell	92
Urogenitalsystem	
Harnorgane (Lage und Übersicht)	94
Bau der Niere	96
Nephron	98
Männliche Genitalorgane	100
Weibliche Genitalorgane	102
Nervensystem	
Rückenmark (Gliederung, Bau und Lage)	104
Gehirn (Abschnitte und Zentren)	106
Hirnbasis mit Hirnnerven	108
Sensible und motorische Leitungsbahnen	110
Rückenmarksegmente und Nerven	112
Sinnesorgane	
Sehorgan	114
Hörorgan	116
Haut und Anhangsgebilde	
Haut und Anhangsgebilde	118

- Alle Bezeichnungen, die in die Anatomie-Zeichenblätter eingetragen werden, können auf ihre Richtigkeit im Lau-Studienbuch „Anatomie – Zeichenblätter • **Lösungsheft**“ überprüft werden. Darüber hinaus eignet sich die Legende mit weit über 1.000 Stichwörtern und Erläuterungen hervorragend, das Wissen um die medizinischen Fachausdrücke in lateinischer und deutscher Sprache zu vertiefen.

- Dieser für alle Abbildungen gemachte Hinweis

(*Beispiel*) Lau-Studienbuch „Biologie • Anatomie • Physiologie“

⇒ Kapitel „Stütz- und Bewegungssystem“

gibt an, in welchem Bereich im Lau-Studienbuch „**Biologie • Anatomie • Physiologie**“ detailliert über dieses Kapitel weitere Lerninhalte nachgelesen werden können.

Abb. 1

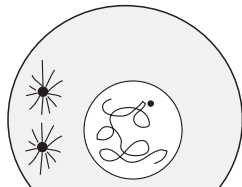
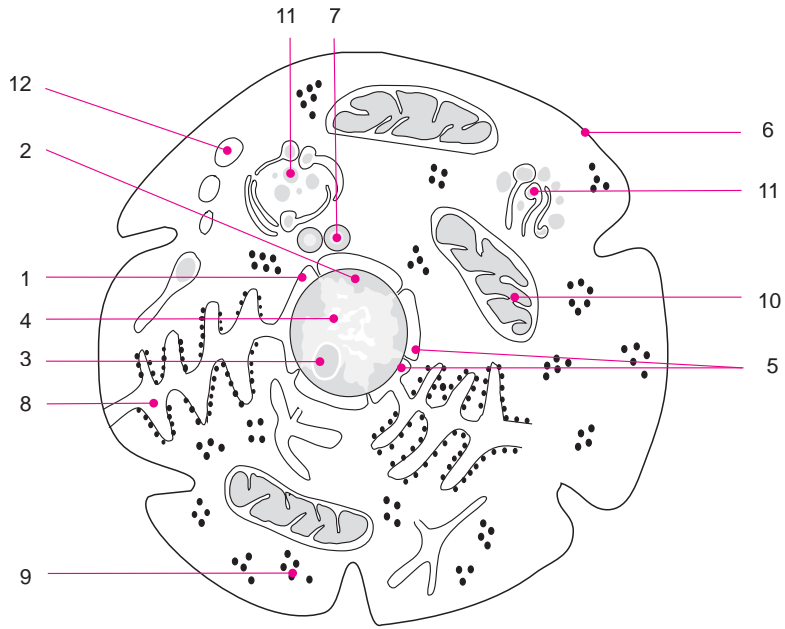


Abb. 2

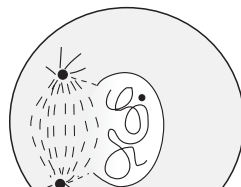


Abb. 3

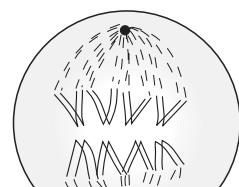


Abb. 4

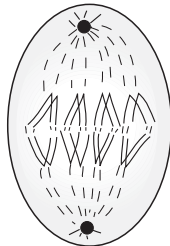


Abb. 5



Abb. 6

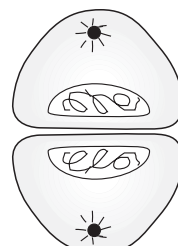
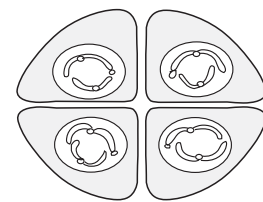
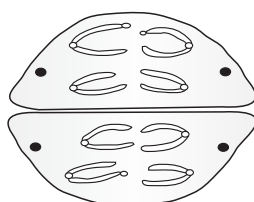
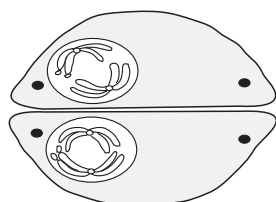
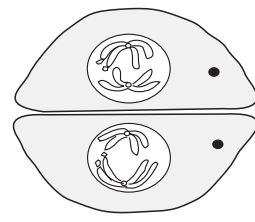
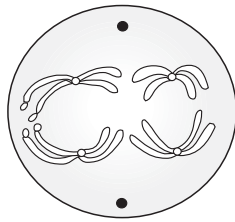
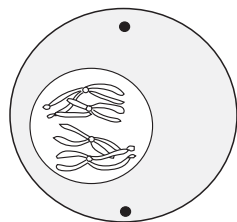


Abb. 7

Abb. 8



Zytologie und Histologie

Zelle und Formen der Zellteilung

Abb. 1

1

2

3

4

5

6

7

8

9

10

11

12

Abb. 2–7

Abb. 8

Notizen:

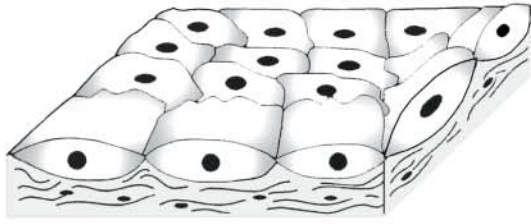


Abb. 9

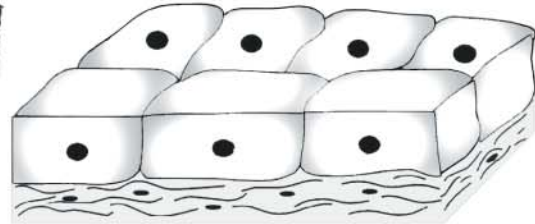


Abb. 10



Abb. 11

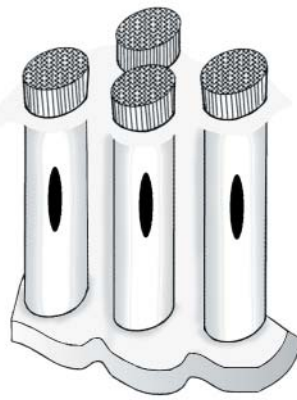


Abb. 12

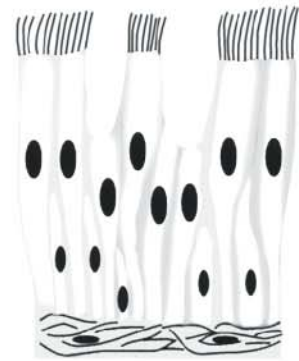


Abb. 13

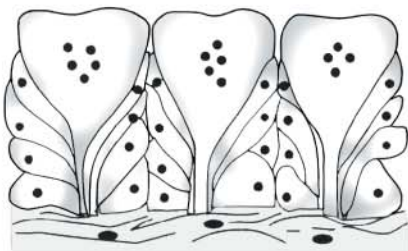


Abb. 14

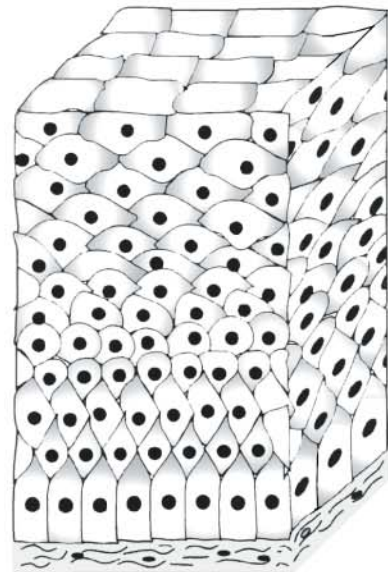


Abb. 15

Zytologie und Histologie

Epithelgewebe

Abb. 9

Abb. 10

Abb. 11

Abb. 12

Abb. 13

Abb. 14

Abb. 15

Notizen:

Abb. 16

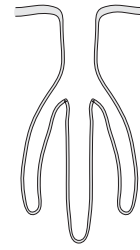
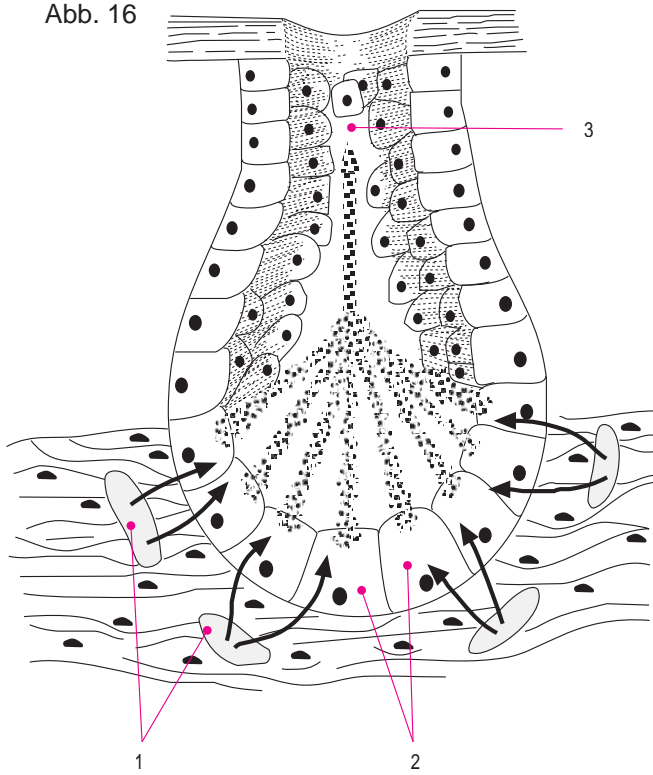


Abb. 17

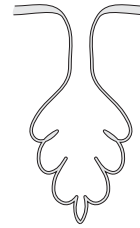


Abb. 18

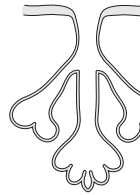


Abb. 19

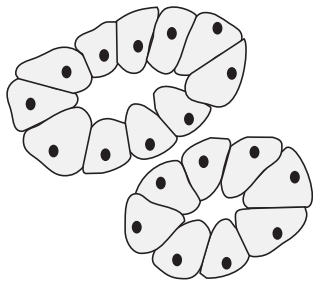


Abb. 20

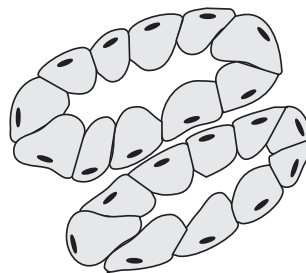


Abb. 21

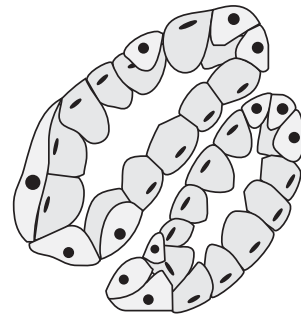


Abb. 22

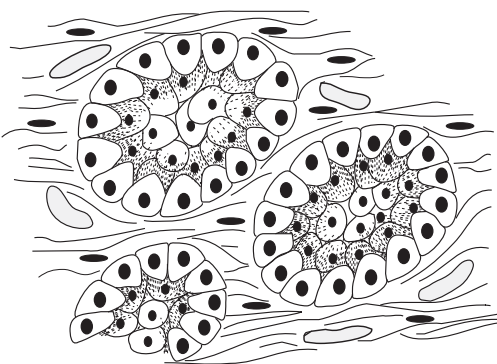


Abb. 23

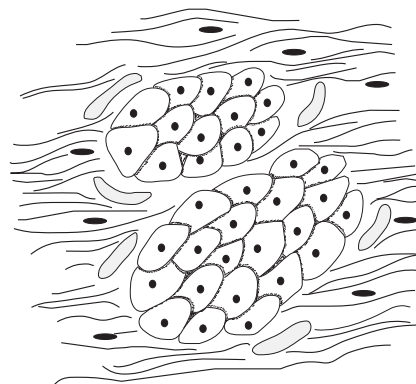


Abb. 24

Zytologie und Histologie

Drüsengewebe

Abb. 16

1

2

3

Abb. 17

Abb. 18

Abb. 19

Abb. 20

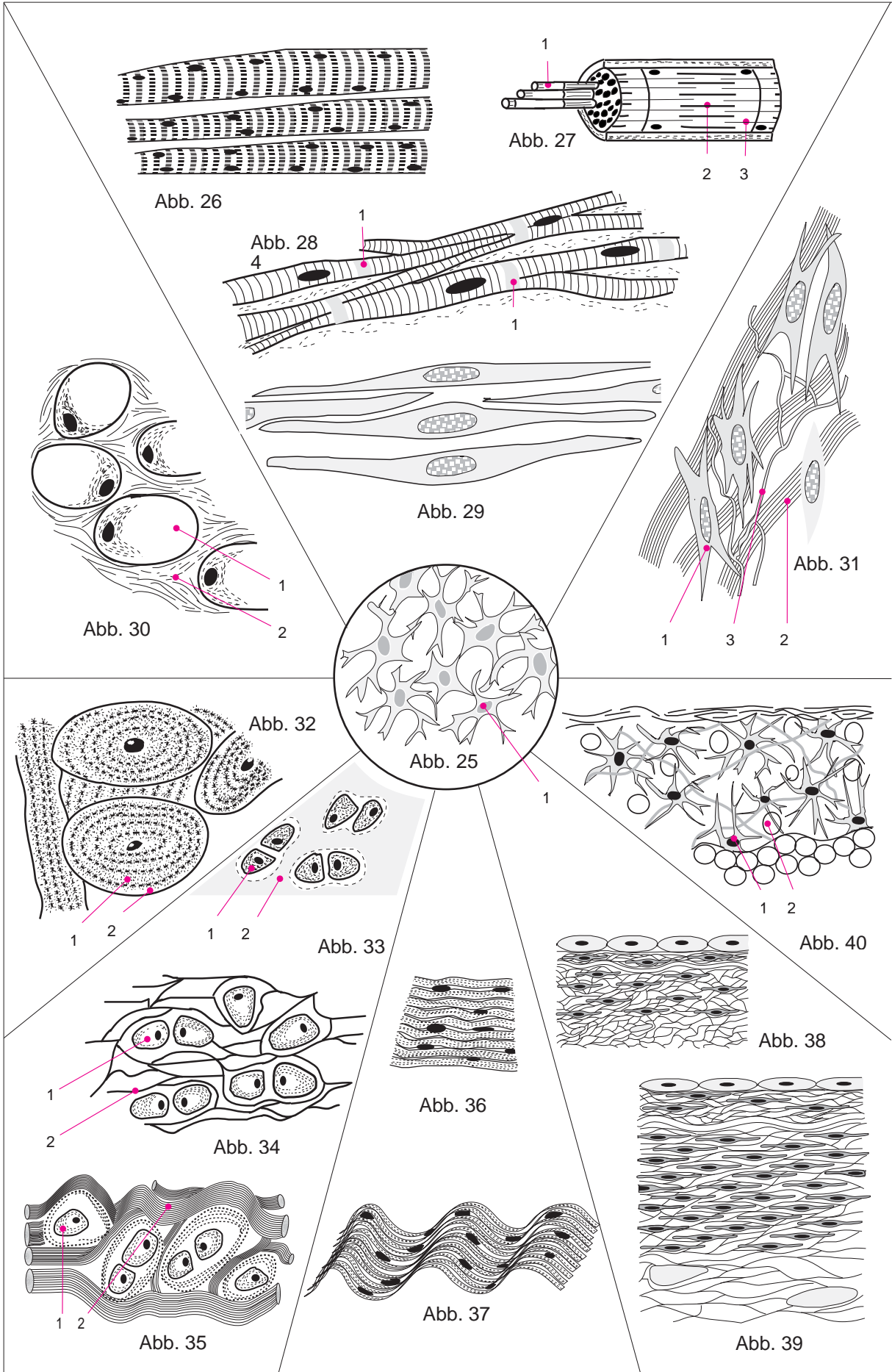
Abb. 21

Abb. 22

Abb. 23

Abb. 24

Notizen:



Zytologie und Histologie

Binde- und Stützgewebe, Muskelgewebe

Abb. 25

1

Abb. 26

Abb. 27

1

2

3

Abb. 28

1

Abb. 29

Abb. 30

1

2

Abb. 31

1

2

3

Abb. 32

1

2

Abb. 33

1

2

Abb. 34

1

2

Abb. 35

1

2

Abb. 36

Abb. 37

Abb. 38

Abb. 39

Abb. 40

1

2

Notizen:

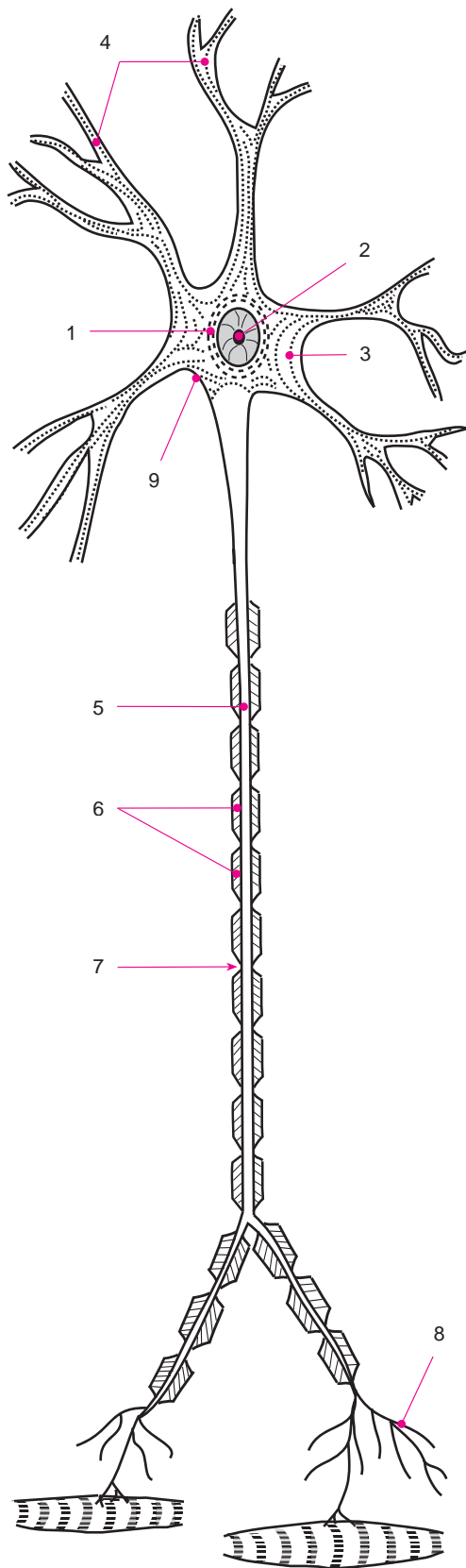


Abb. 41



Abb. 42



Abb. 43



Abb. 44

Zytologie und Histologie

Nervengewebe

Abb. 41

1

2

3

4

5

6

7

8

9

Abb. 42

Abb. 43

Abb. 44

Notizen:

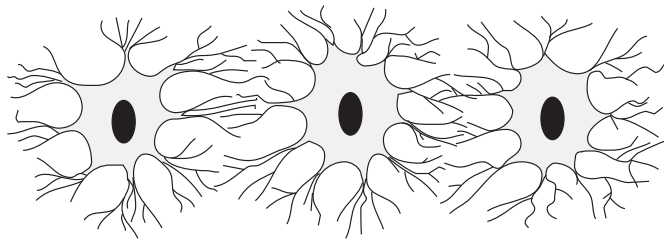


Abb. 1

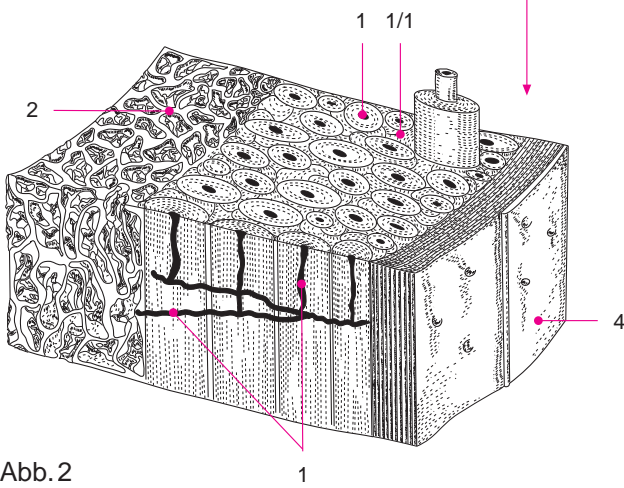


Abb. 2

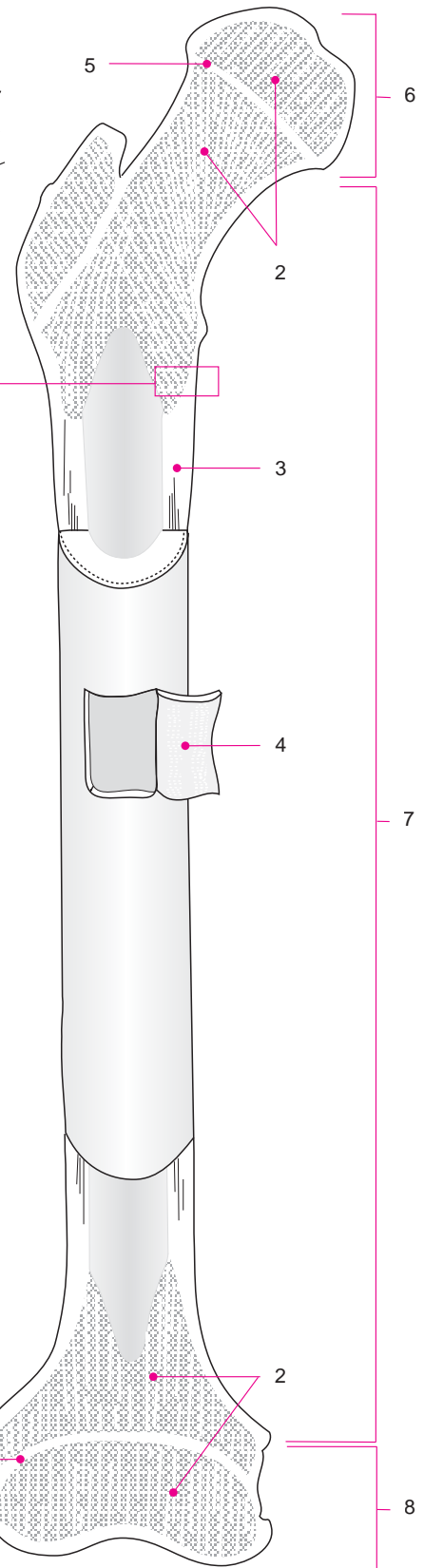


Abb. 3

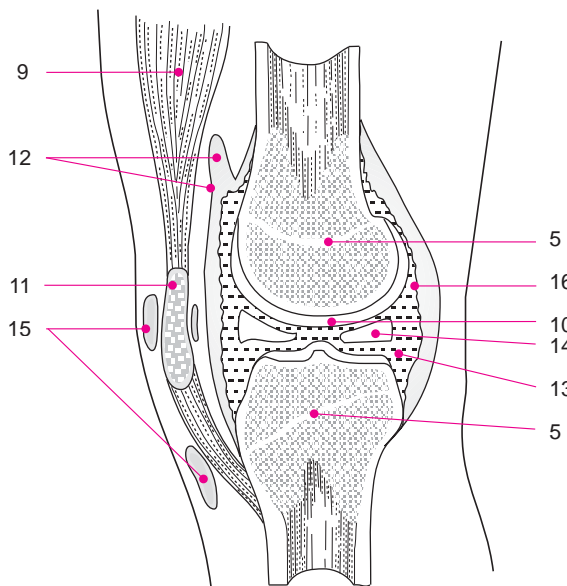


Abb. 4

Bewegungssystem

Knochenstruktur und Gelenkaufbau

Abb. 1

Abb. 2

Abb. 3

Abb. 4

1

1/1

2

3

4

5

6

7

8

9

10

11

12

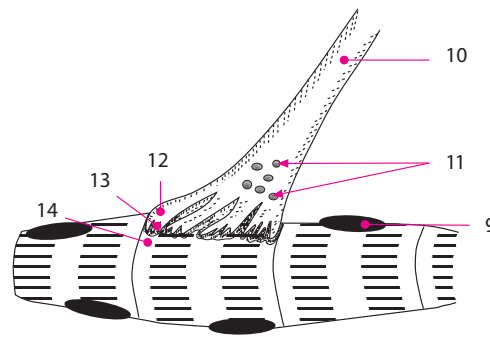
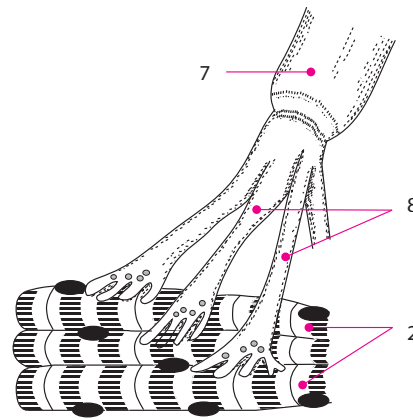
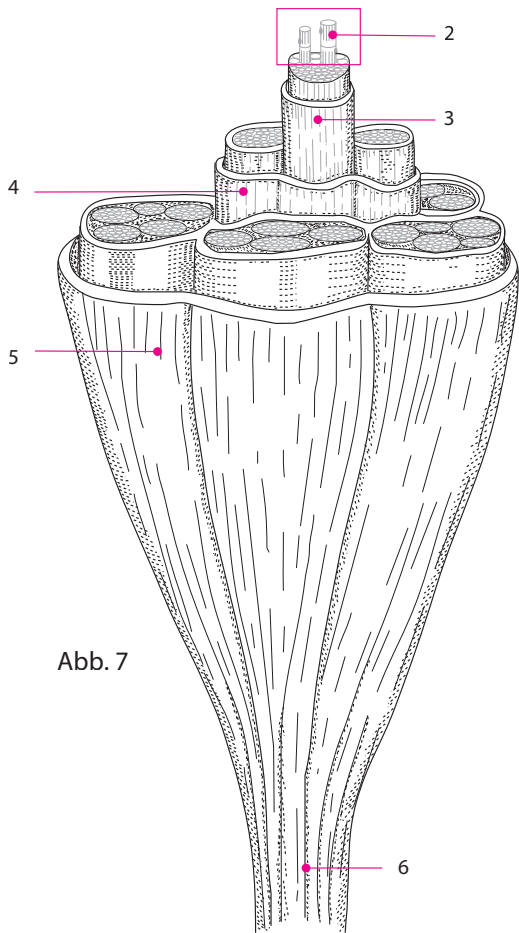
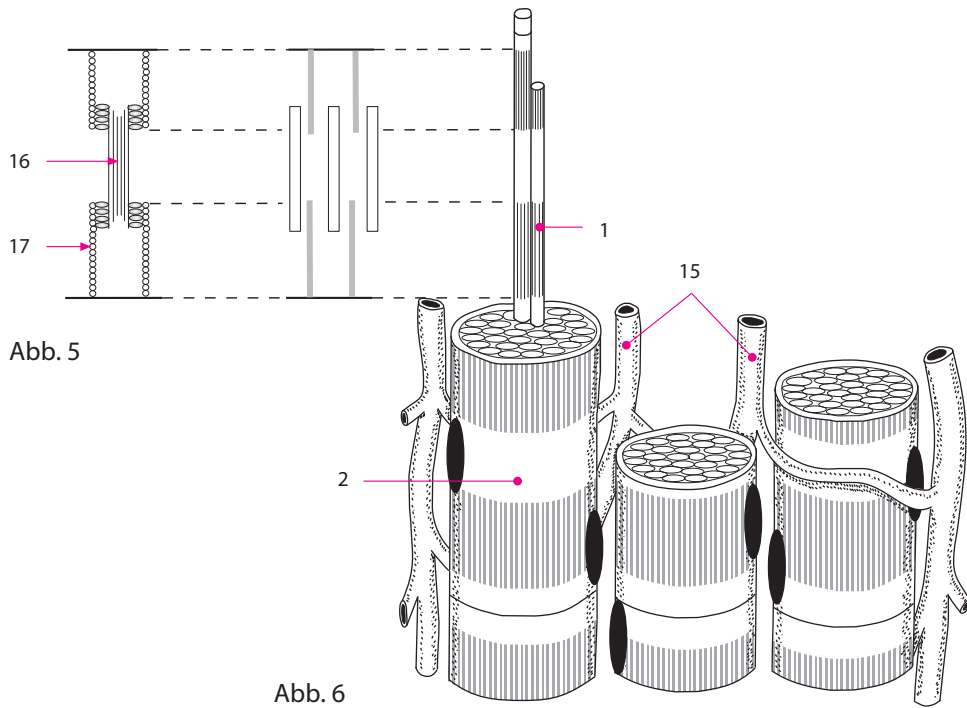
13

14

15

16

Notizen:



Bewegungssystem

Muskellehre, Synapse

Abb. 5

Abb. 6

Abb. 7

Abb. 8

Abb. 9

1

2

3

4

5

6

7

8

9

10

11

12

13

14

15

16

17

Notizen:

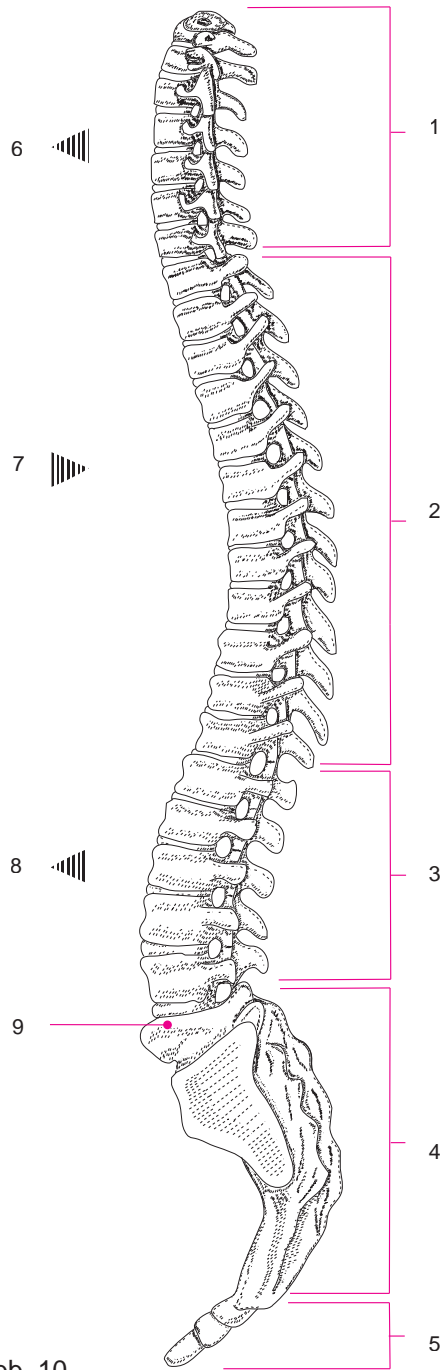


Abb. 10

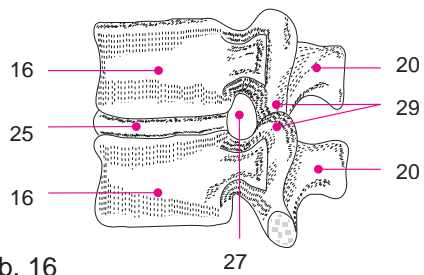


Abb. 16

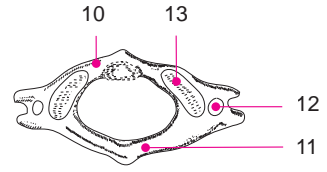


Abb. 11

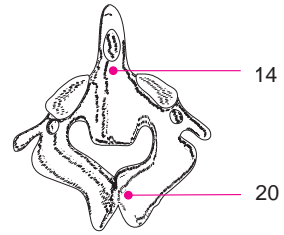


Abb. 12

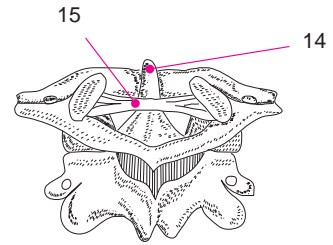


Abb. 13

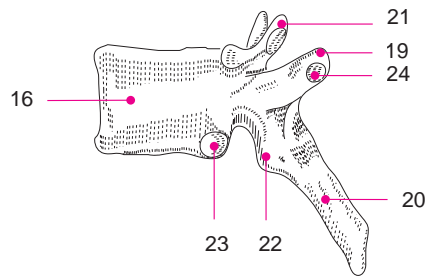


Abb. 14

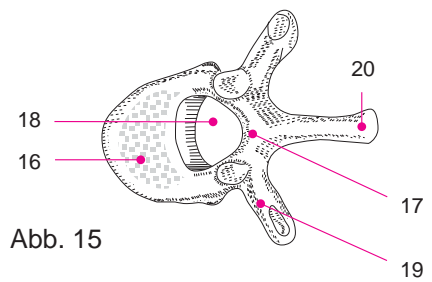


Abb. 15

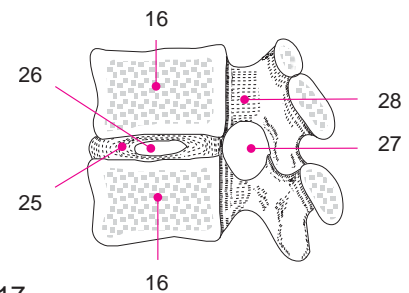


Abb. 17