

Atlas der Schnittbildanatomie: Muskuloskelettales System

Bearbeitet von
Torsten Bert Möller, Emil Reif

1. Auflage 2008. Buch. 304 S. Hardcover
ISBN 978 3 13 141771 8
Format (B x L): 23 x 31 cm

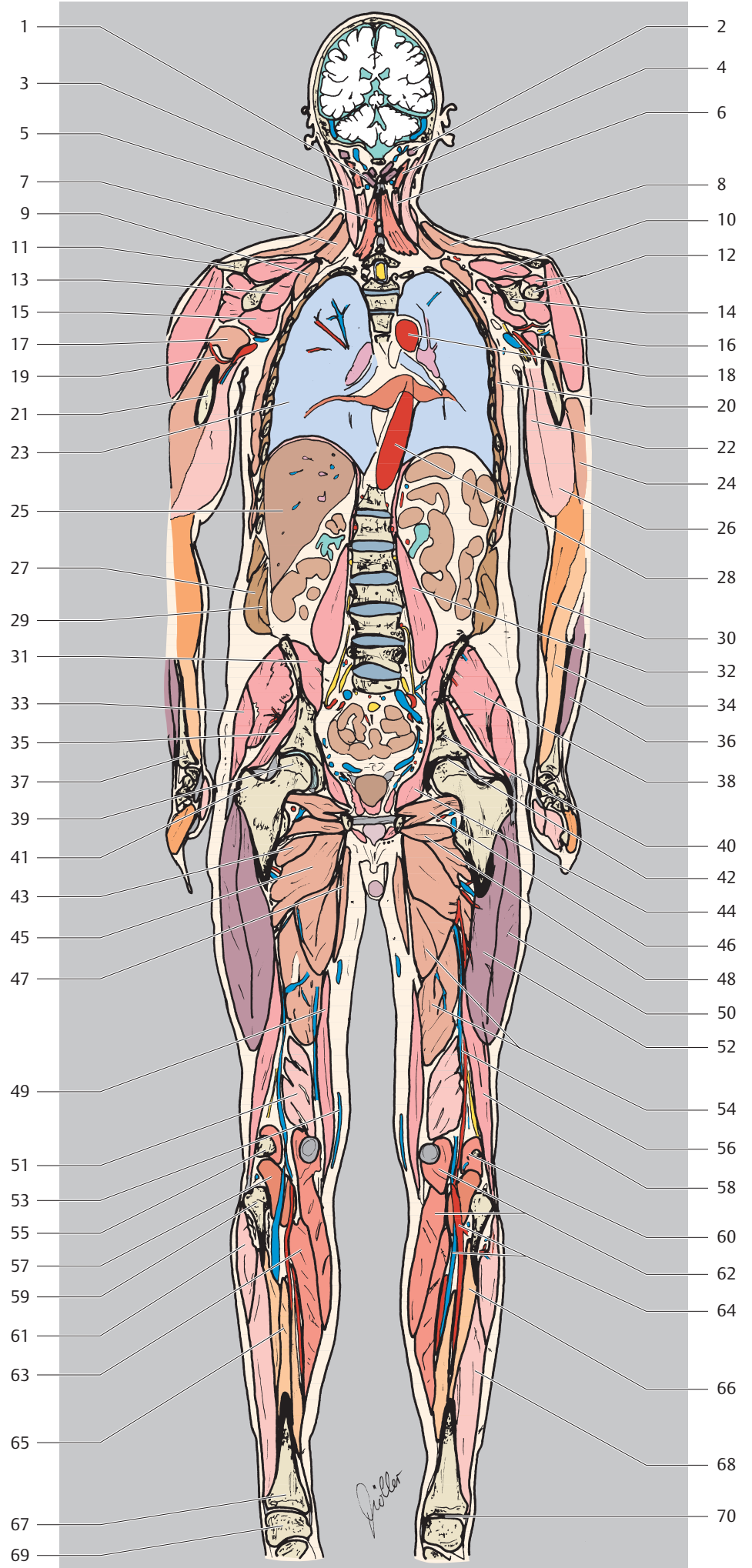
[Weitere Fachgebiete > Medizin > Sonstige Medizinische Fachgebiete > Kernspintomographie \(CT, NMR, MRT, etc.\)](#)

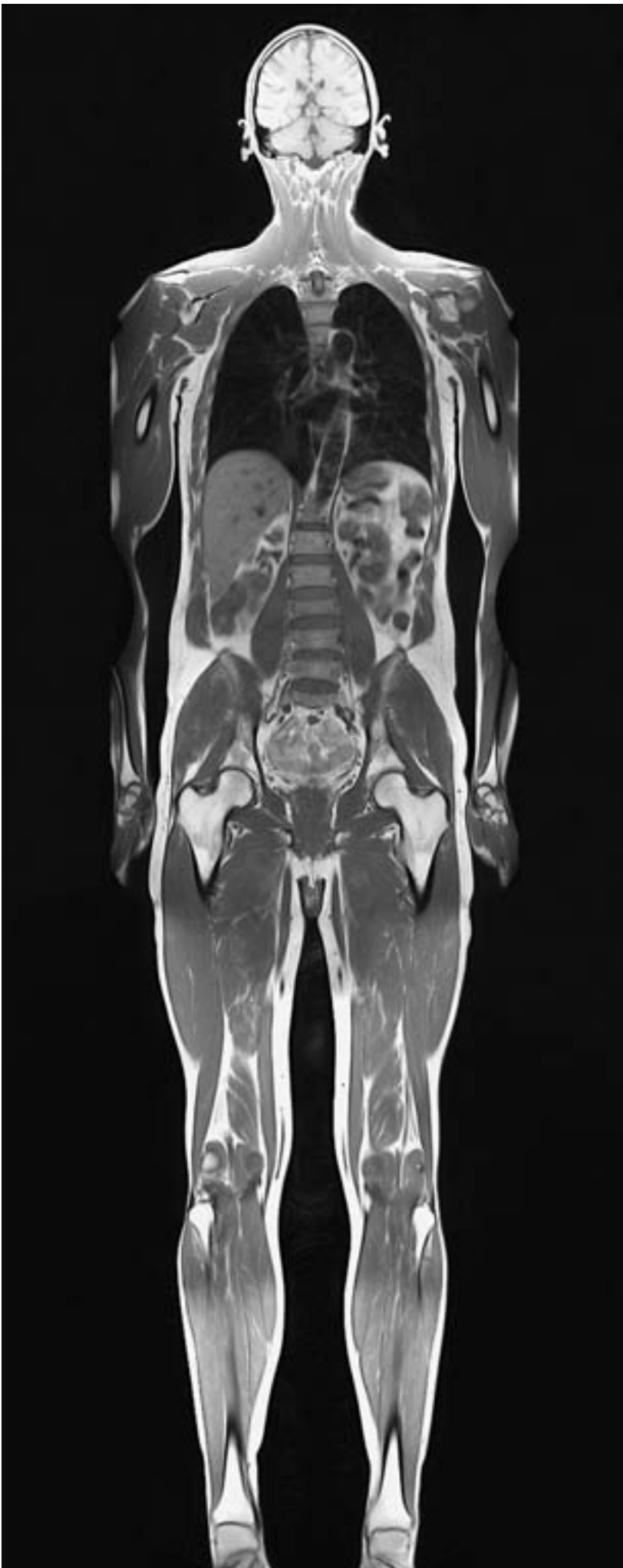
Zu [Inhaltsverzeichnis](#)

schnell und portofrei erhältlich bei

**beck-shop.de**
DIE FACHBUCHHANDLUNG

Die Online-Fachbuchhandlung beck-shop.de ist spezialisiert auf Fachbücher, insbesondere Recht, Steuern und Wirtschaft. Im Sortiment finden Sie alle Medien (Bücher, Zeitschriften, CDs, eBooks, etc.) aller Verlage. Ergänzt wird das Programm durch Services wie Neuerscheinungsdienst oder Zusammenstellungen von Büchern zu Sonderpreisen. Der Shop führt mehr als 8 Millionen Produkte.





cranial
rechts □ links
lateral □ lateral
caudal

