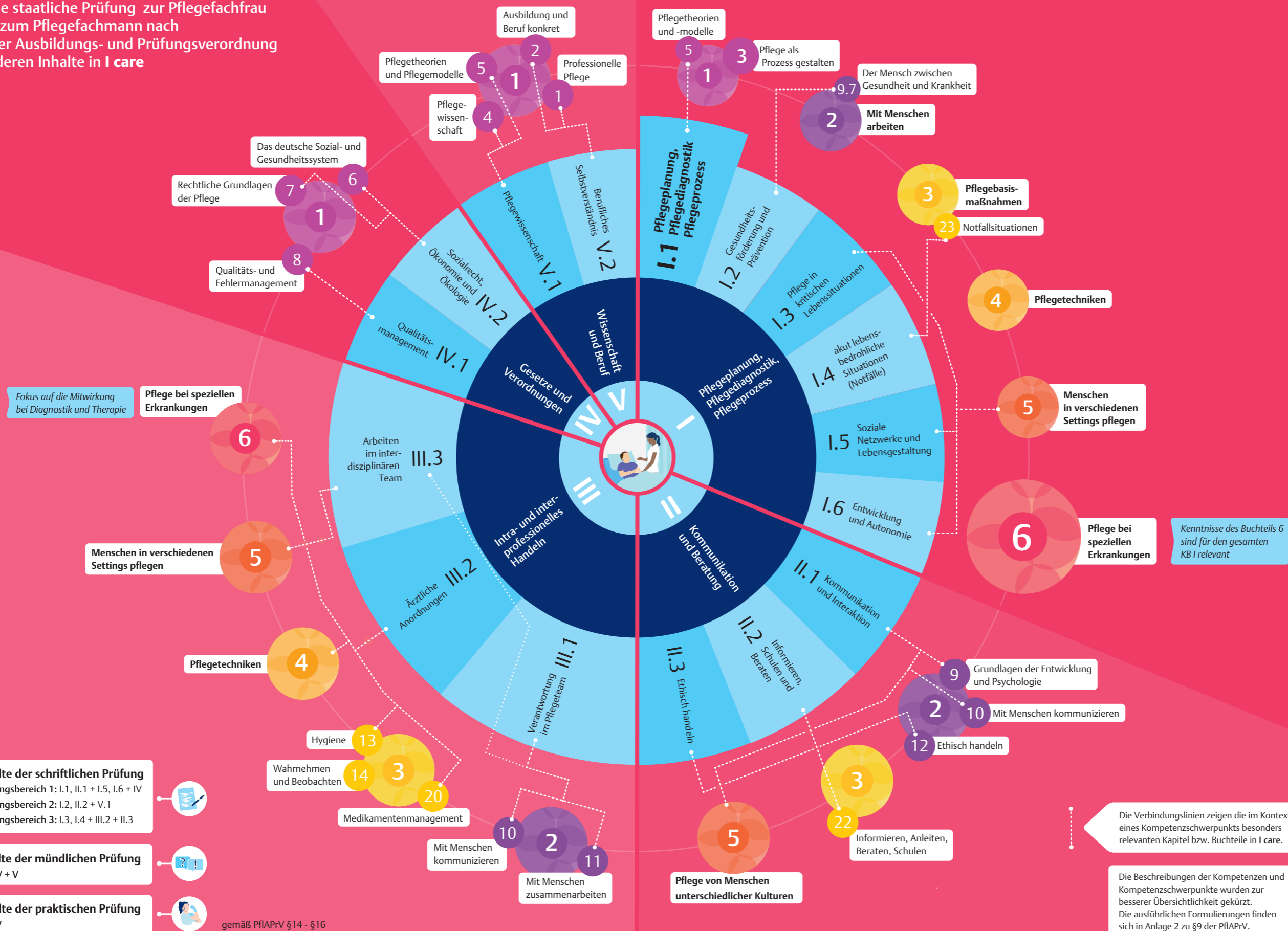


**Kompetenzbereiche der Pflege**  
für die staatliche Prüfung zur Pflegefachfrau  
oder zum Pflegefachmann nach  
§ 9 der Ausbildungs- und Prüfungsverordnung  
und deren Inhalte in I care



**Inhalte der schriftlichen Prüfung**  
Prüfungsbereich 1: I.1, II.1 + I.5, I.6 + IV  
Prüfungsbereich 2: I.2, II.2 + V.1  
Prüfungsbereich 3: I.3, I.4 + III.2 + II.3

**Inhalte der mündlichen Prüfung**  
III + IV + V

**Inhalte der praktischen Prüfung**  
I bis V

gemäß PflAPrV §14 - §16

Die Verbindungslinien zeigen die im Kontext eines Kompetenzschwerpunkts besonders relevanten Kapitel bzw. Buchteile in I care.

Die Beschreibungen der Kompetenzen und Kompetenzschwerpunkte wurden zur besserer Übersichtlichkeit gekürzt. Die ausführlichen Formulierungen finden sich in Anlage 2 zu §9 der PflAPrV.